

# 星期日展覽推介

策劃: 文心

### 展覽資料

展覽名稱:《那地方: 鄧凝姿采風》  
 地點: 一新美術館(觀塘海濱道165號 SML大廈4樓)  
 展期: 2021年4月30日至7月10日  
 開放時間: 星期二至星期六, 上午10時至下午6時。星期日、星期一及公眾假期休館。免費入場。

### 展覽內容

共展出30幅鄧氏繪畫, 鄧氏巧妙地融合中西的繪畫媒介, 在畫布上以墨線勾勒山形林木, 另用塑膠彩塗抹不同色塊, 併合成層次豐富的山水景致, 創作出富國畫味道的西畫。

### 藝術家介紹

香港藝術家鄧凝姿多才多藝, 同時參與教育、策展及寫作工作, 先後獲英國倫敦大學金匠學院學士學位及澳洲皇家墨爾本理工大學碩士及博士學位。曾舉辦超過20個個展, 並參與海內外不少聯展, 獲多個榮譽和獎項, 例如高美慶教授藝術發展基金(2021)、香港英國文化協會的當代人物(2008)、市政局當代香港藝術雙年展獎(1996)。鄧氏亦曾參與多個交流計劃, 如由韓國慶州市及慶北新聞社合辦的香港藝術家交流計劃(2017)、香港知專設計學院訪問學人(2016-17)、匈牙利布達佩斯 Art Quarter Budapest 藝術駐留計劃(2015)等。

### 名家導賞(一新美術館總監 楊春棠)

鄧凝姿指出這「那地方」系列的作品受中國傳統山水畫的啟發。她雖然在作品裏用上了中西畫的材料, 但她骨子裏創作出另一種中國風格。這風格演繹現代國畫的前景、中景和遠景等層次, 卻不重視傳統國畫的皴法, 只以不同的色塊製造景物的質感。

她重點採用紅、黃、藍、白、黑等五種主色, 即是在傳統中國觀念中, 相對地象徵火、土、木、金、水等「五行」的「正色」。若由這五種「正色」互相調混出的其他顏色, 古人稱為「間色」。

「五行」是構成萬物的基本元素, 而鄧凝姿只用上「五行」的「正色」, 卻少用「間色」, 好像說出「那地方」其實已包含世上應有的東西。

將不同色塊併合起來, 通常是來設計平面圖案的。但在「那地方」, 這些色塊就是山, 每座山填上單色; 將這些不同顏色的山排前排後, 山與山的色彩不同, 由平面變成立體, 便清楚地帶出了山與山的透視秩序。

畫面上見山、水、花、木等自然景物, 亦見路、橋等人為建築, 象徵「那地方」還有人煙。不過, 在一些地方, 偶然遇見穿上現代服裝的單獨人物, 以西畫技法繪畫出來。顯然是將傳統與現代融合, 把東方與西方連在一起。然而這現代人物就在東方的山水世界裏有點迷惘。他看見傳統的山水竟變化多端; 他可能陶醉於這五色繽紛的天地, 感受到那些從傳統創造出新傳統的澎湃活力。

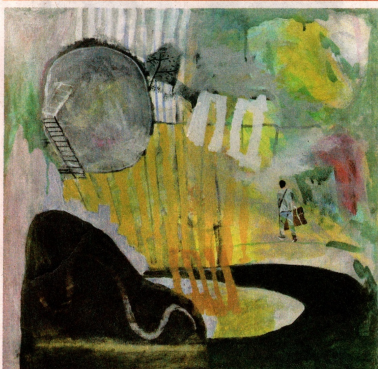
鄧凝姿的作品就是這樣風采超然, 她簡約地為平凡世界添上不平凡姿采。



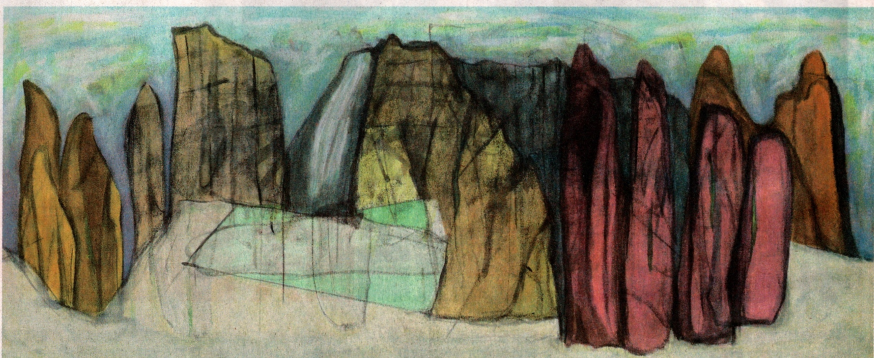
• 《2018 風景(二)》布本混合媒介 2018年作 48 x 120 cm



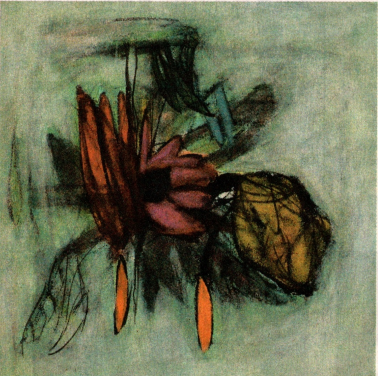
• 《那地方(八)》布本混合媒介 2020年作 80 x 150 cm



• 《風景 2018(二)》布本混合媒介 2018年作 58 x 60 cm



• 《那地方(一)》布本混合媒介 2020年作 48x120 cm



• 《那地方(九)》布本混合媒介 2020年作 30x30cm



• 《那地方(三)》布本混合媒介 2020年作 48 x 120 cm